

Ficha técnica DE PRODUCTO

ESPECIFICACIONES

Producto: Parrilla
Nomenclatura: PGP75TI0
UPC: 757638390255
Capacidad: 76.00 cm
Color: Acero inoxidable

CARACTERÍSTICAS

- Recubrimiento TEON
- Instalación empotrable
- Gas LP
- Encendido eléctrico integrado
- Perillas con iluminación blanca
- Sensor de flama en cada quemador
- 3 parrillas de fundición
- 5 zonas de cocción
- Quemador frontal izquierdo (Estándar): 5,000 kJ
- Quemador posterior izquierdo (Jumbo): 8,000 kJ
- Quemador central (Triple Ring): 10,500 kJ
- Quemador frontal derecho (Jumbo): 8,000 kJ
- Quemador posterior derecho (Estándar): 5,000 kJ
- 120 V – 60 Hz

PRINCIPALES BENEFICIOS

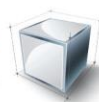
Recubrimiento TEON: Tecnología nano-cerámica que evita el amarillamiento del acero inoxidable, manteniendo tu parrilla como nueva por más tiempo. Cuenta con garantía hasta por 10 años.

3 Professional Ring: enciende de manera independiente un anillo de flama, o los tres al mismo tiempo para un calentamiento rápido y uniforme.

Iluminación en perillas: Seguridad para saber cuál quemador está encendido.



Medidas y pesos
sin empaque



alto: 13.25 cm
ancho: 76.00 cm
profundo: 51.70 cm
peso: 21.50 kg



Medidas y pesos
con empaque

alto: 24.90 cm
ancho: 95.63 cm
profundo: 59.46 cm
peso: 25.00 kg

Ficha técnica DE PRODUCTO

ESPECIFICACIONES

Producto: Parrilla
Nomenclatura: PGP75T10
UPC: 757638390255
Color: Acero inoxidable

IMPORTANTE

- Su producto está provisto de un tomacorriente polarizado tipo "Y" con cable a tierra integrado.
- No elimine la terminal de tierra ni use adaptadores.
- Si el cordón de alimentación es dañado, éste debe sustituirse por el fabricante, por su agente de servicio autorizado o por personal calificado con el fin de evitar un peligro.

DIMENSIONES Y ESPACIOS MÍNIMOS

- El aparato puede instalarse sobre diferentes materiales como tabique, acero, mármol, aglomerados, sintéticos, madera y madera revestida con laminados de plástico, siempre que sean resistentes a una temperatura de 90 °C.
- Debe instalarse un panel hecho de madera u otro material aislante por debajo del aparato, a una distancia de 15 mm por lo menos de la superficie del fondo.

Modelo PGP75T

